

## UNIDAD DOS:

### ETAPAS DEL PROCESO ADMINISTRATIVO

#### PARTE N º 4-A: ORGANIZACIÓN

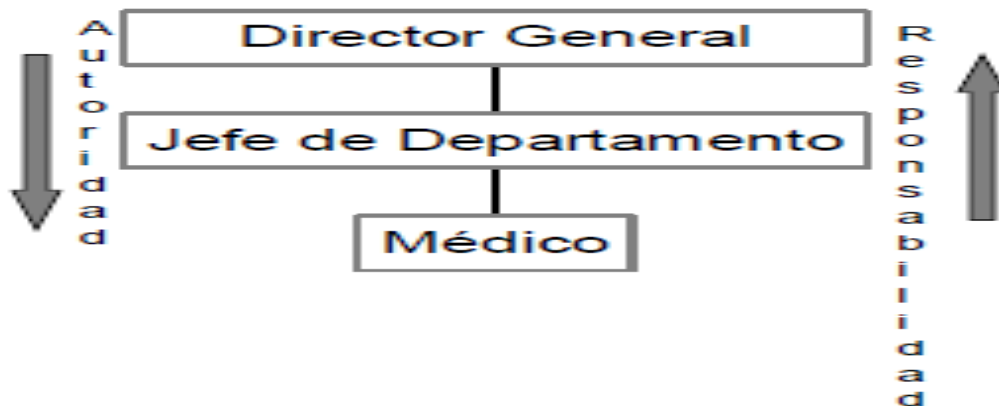
#### 7.- TIPOS DE ORGANIZACIÓN DEL PROCESO ADMINISTRATIVO (parte A)

Otro de los elementos de la organización del proceso administrativo que hay que considerar siempre es el tipo de organización de la que se trata. Las organizaciones más corrientes son lineales, funcionales, lineo-funcionales, de staff, comités y matricial.

a) **Organización lineal:** es la más antigua pues su origen se remonta a los antiguos ejércitos y la época medieval. Se trata de una organización sencilla y piramidal, con líneas de comunicación rígidas, una autoridad lineal o única y unas tareas muy determinadas. Es una organización del proceso productivo muy predecible y fija.

Se caracteriza porque la actividad decisional se concentra en una sola persona quien toma las decisiones y tiene la responsabilidad básica del mando.

Se le conoce como organización lineal o militar porque, se utiliza en instituciones militares, siendo aconsejable también su aplicación en pequeñas empresas.



En este tipo de organización está muy marcada la “AUTORIDAD” que va de arriba abajo; y la “RESPONZABILIDAD” que va desde abajo hacia arriba.

**Ventajas:**

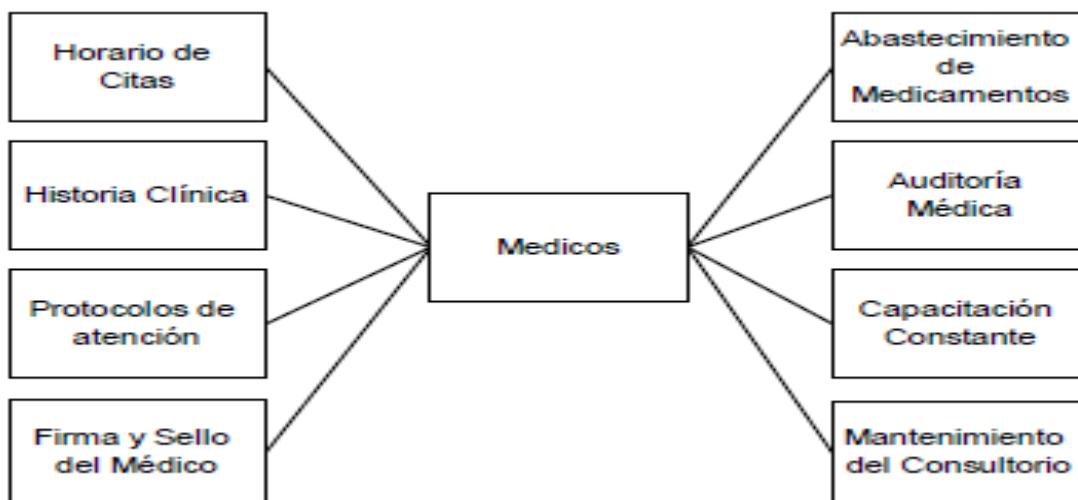
- Mayor Facilidad en la toma de decisiones y en la ejecución de estas
- No hay conflictos de autoridad ni fugas de responsabilidad.
- Es claro y sencillo
- Útil en pequeñas empresas
- La disciplina es fácil de mantener.

**Desventajas:**

- Es rígida e inflexible
- La organización depende de PERSONAS claves, lo que origina trastornos al sólo depender demasiado de un núcleo muy pequeño de personas.
- No fomenta la especialización ni la promoción interna.
- Los ejecutivos están saturados de trabajo, lo que ocasiona que no se dediquen a labores directivas sino de operación simplemente.

**b) Organización funcional o de Taylor:** se basa en la especialización y en la realización por parte del personal del menor número posible de funciones. Con este sistema se pretende obtener la mayor eficiencia de cada trabajador especializado.

La organización funcional consiste en dividir el trabajo y establecer la especialización de manera que cada hombre, desde el gerente hasta el obrero, ejecuten el menor número posible de funciones.



**Ventajas:**

- Mayor Especialización
- Se obtiene la más alta eficiencia de cada persona.
- La división del trabajo es planeada y no incidental.
- El trabajo manual se separa del trabajo intelectual.
- Disminuye la presión sobre un solo jefe por el número de especialistas con que cuenta la organización.

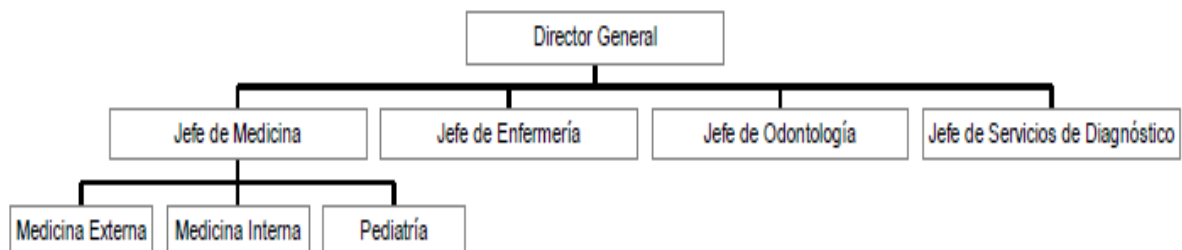
**Desventajas:**

- Dificultad de localizar y fijar la responsabilidad, lo que afecta seriamente la disciplina y moral de los trabajadores por contradicción aparente o real de las órdenes.
- Se viola el principio de la unidad de mando, lo que origina confusión y conflictos.
- La no clara definición de la autoridad da lugar a rozamientos entre los jefes.

c) **Organización lineo-funcional:** trata de combinar los principales elementos de la organización en el proceso productivo de las organizaciones lineal y funcional, con mayor o menor éxito en cada caso.

De los dos tipos de organización antes vistos, busca aprovechar las ventajas y evitar las desventajas inherentes a cada una, ya que conserva:

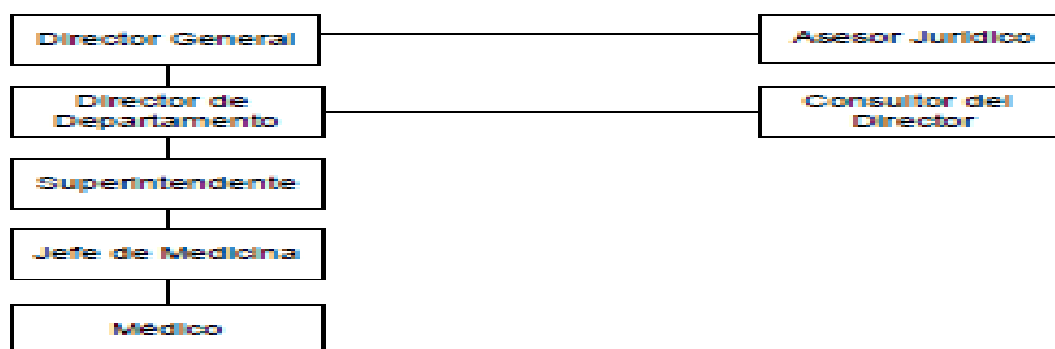
- De la organización lineal o militar, la autoridad y responsabilidad que se tramite a través de un solo jefe para cada función en especial.
- De la funcional, la especialización de cada actividad en una función.



d) **Organización de staff:** Surge como consecuencia de las grandes empresas y del avance de la tecnología, lo que origina la necesidad de contar con ayuda en el manejo de detalles, y de contar con especialistas capaces de proporcionar información experta y de asesoría a los departamentos de línea.

En este tipo de organización, profesionales expertos externos ayudan a la organización a cumplir sus objetivos.

La organización en comité consiste en la organización en grupos de personas que se reúnen y toman las decisiones de forma común. Estos comités pueden ser directivos, ejecutivos, de vigilancia o consultivos.



**Ventajas:**

- Logra que los conocimientos expertos influyan sobre la manera de resolver los problemas de dirección.
- Hace posible el principio de la responsabilidad y la autoridad indivisible, y al mismo tiempo permite la especialización del staff.

**Desventajas:**

- Si los deberes y responsabilidades de la asesoría no se delimitan claramente por medio de cuadros y manuales, puede producirse una confusión considerable en toda la organización.
- Puede ser ineficaz por falta de autoridad para realizar sus funciones, o por falta de un respaldo inteligente en la aplicación de sus recomendaciones.
- Pueden existir rozamientos con los departamentos de la organización lineal.
- El mayor inconveniente de este tipo de organización empresarial es que las decisiones tienden a necesitar más tiempo para ser tomadas que en otra clase de estructura.